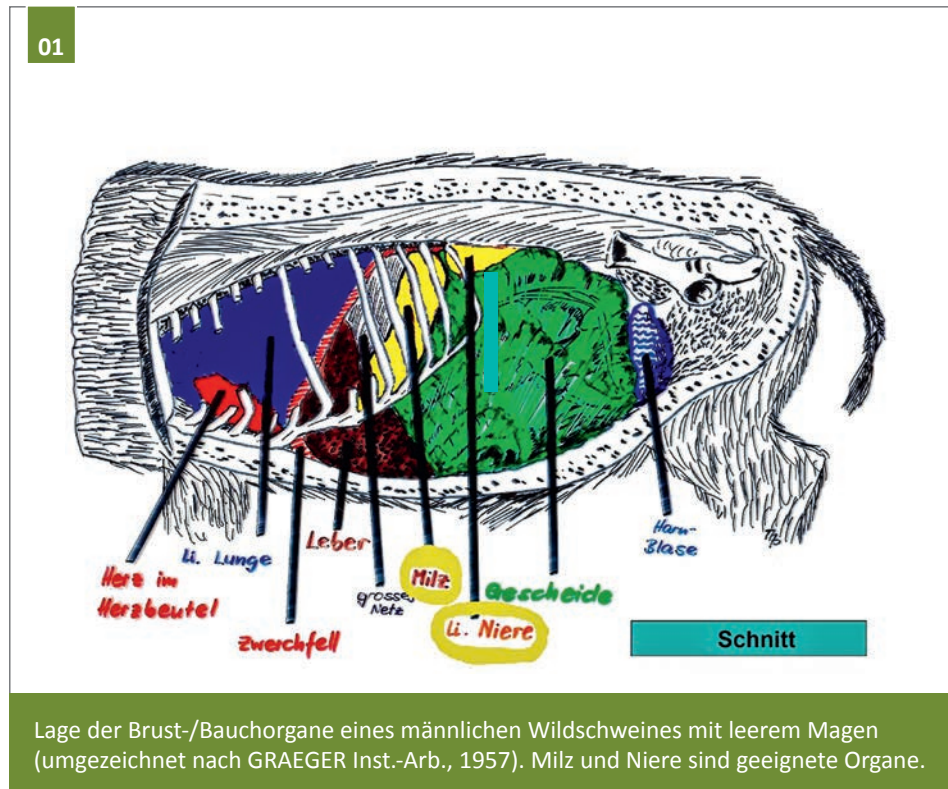


# Hinweise zur Entnahme von Organproben



## CHECKLISTE – WAS BRAUCHE ICH?

- Einmalhandschuhe
- Messer, idealerweise in Kunststoffscheide
- Kugelschreiber
- Rotes und graues Blutröhrchen (je einmal pro Stück)
- Probenbegleitschein (G)
- Probenbegleitschein (FUK)
- Tupfer
- Folienbeutel für Messer
- Folienbeutel für die Probengefäße
- Telefonnummer zuständiges LÜVA
- Telefonnummer Tierkörperbeseitigung
- Standort-App



Eine Liste mit den in Sachsen zuständigen Lebensmittelüberwachungs- und Veterinärämtern (LÜVA) finden Sie hier: [www.sachsenjaeger.de](http://www.sachsenjaeger.de)  
→ Downloads → Formulare



01

Öffnen der Kammer im „unteren Bereich“



02

Tupfer aus dem Röhrchen nehmen und auf die Klinge setzen ...



03

... an der Klinge entlangfahren, zum „Zielgebiet“



04

Im Ergebnis soll die Watte des Tupfers rot getränkt sein\*

## Tupferprobe vom Fallwild

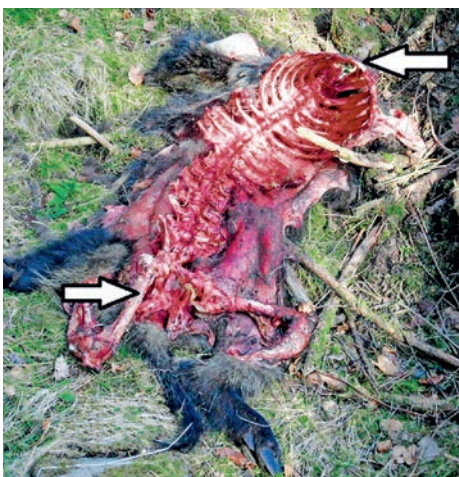
Dies gilt auch für in Verwesung übergegangenes Fallwild.

Der Tupfer sollte Blut und/oder bluthaltiges Gewebe aufnehmen. Sehr gut geeignet ist dafür die Probeentnahme im Kammerbereich (Brusthöhle). Hier kann leicht Lungengewebe mit Blut oder Herzblut mit dem Tupfer aufgenommen werden. Bei stärkeren Stücken sollte die Kammer an tiefer (= brustbeinnaher) Stelle geöffnet werden. Dann erreicht man mit dem Tupfer auch bei zusammengefallener Lunge gut das „Zielgebiet“. **Wichtiger Hinweis:** Bei schon länger liegenden, aufgegastrten Stücken bei dieser Arbeit unbedingt auf die Windrichtung achten!

\* Es sind zwei Proben zu nehmen. Dies kann an der gleichen Entnahmestelle geschehen. Die zweite Probe ist dann die Referenzprobe und dient dem KSP-Monitoring.

## Skelettierte Tierkörper

Auch bereits skelettiertes Schwarzwild kann leicht beprobt werden. Hier bilden die großen Röhrenknochen oder das Brustbein eine gute Grundlage.



## Wichtiger Hinweis zur Hygiene



Das Messer hat für heute seinen Dienst getan – reinigen und zurück in die Scheide, vorausgesetzt, sie ist aus Kunststoff!

Messer **nicht** in Lederscheide stecken, dann besser in eine Folie wickeln. Zu Hause das Messer und die Kunststoff-Messerscheide mit heißem Wasser (mindestens 70°C) einige Minuten desinfizieren.